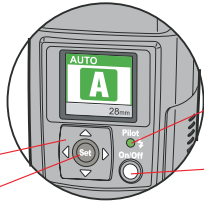


1 Einschalten

Taste On/Off drücken

Wahlstasten
Bestätigungstaste



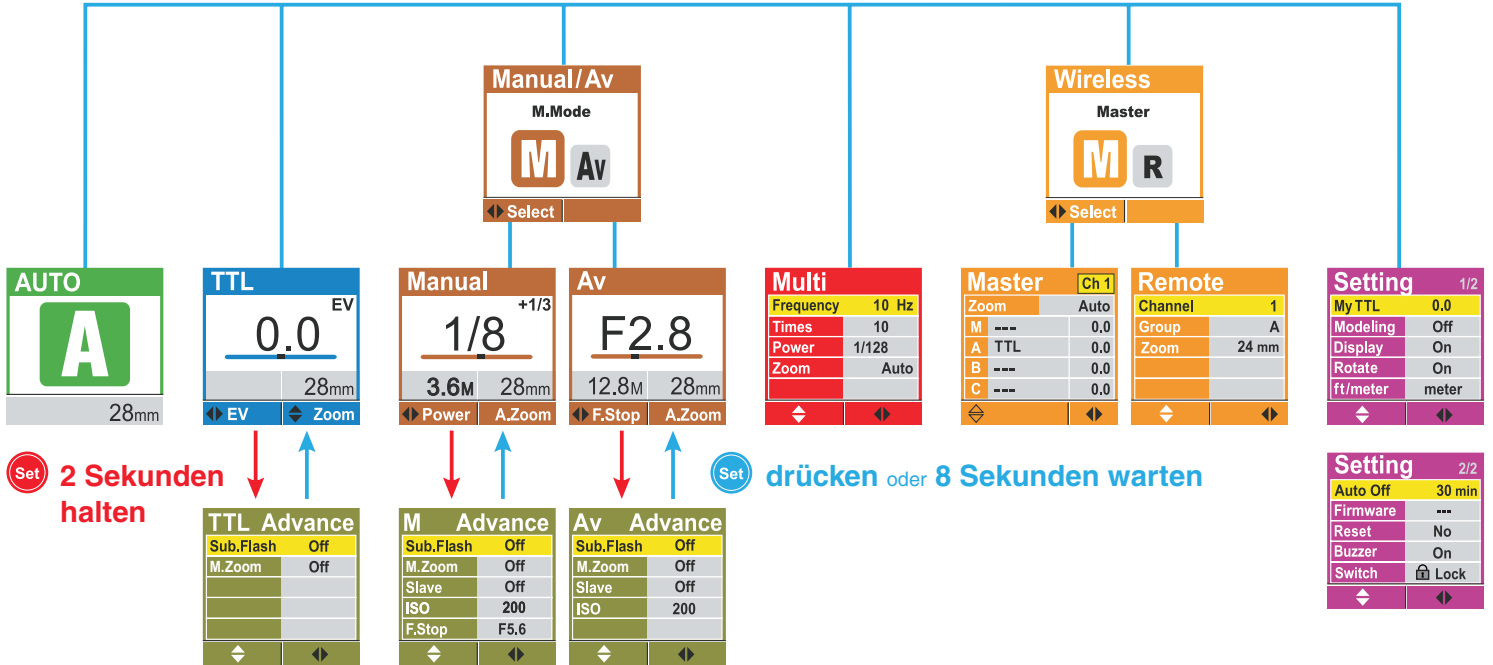
Kontroll-LED /
Testblitztaste
Einschalttaste
On/Off

2 Funktion wählen

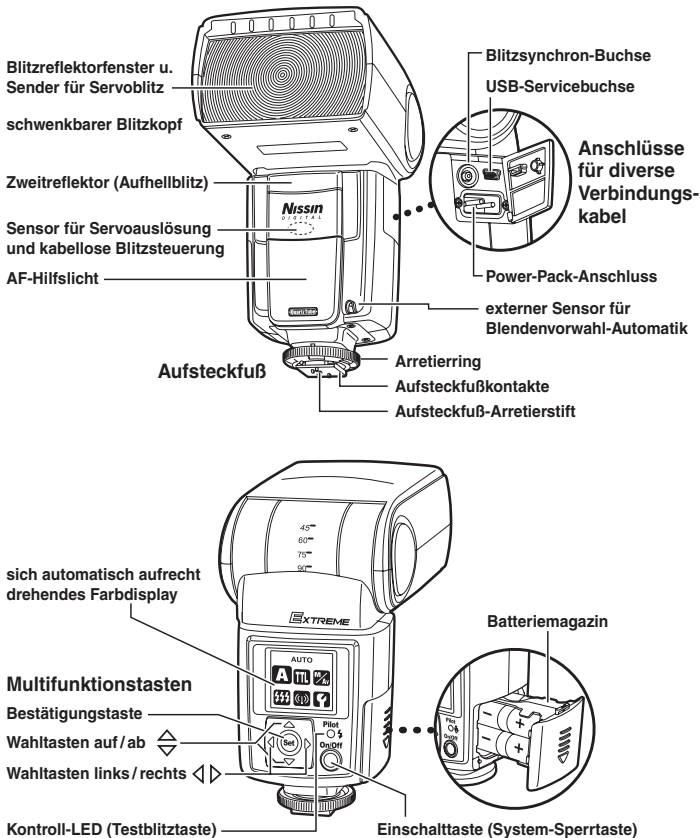
Wahlstaste drücken

Zum Bestätigen **Set** drücken

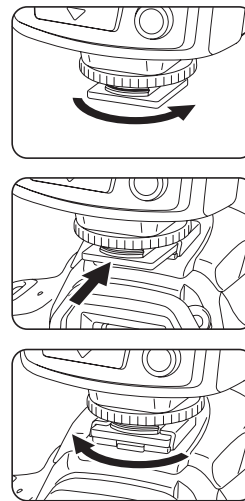
Set drücken oder 8 Sekunden warten



Bezeichnung der Teile und Bedienelemente



Aufstecken des Blitzgeräts auf die Kamera



1. Schalten Sie sowohl den MG8000 als auch die Kamera mit dem jeweiligen Hauptschalter aus.
2. Drehen Sie den Arretierring am Fuß des MG8000 wie im ersten Bild zum Lösen der Klemmung nach oben.
3. Stecken Sie den MG8000 (mit nach vorn gerichtetem Reflektorfenster) von hinten in den Aufsteckschuh der Kamera.
4. Drehen Sie den Arretierring jetzt in entgegengesetzter Richtung, um den Fuß im Aufsteckschuh zu fixieren.
5. Dabei wird der Arretierstift im Fuß des MG8000 ausgefahren, um das Blitzgerät im Aufsteckschuh vor versehentlichem Herausrutschen zu sichern.

Abnehmen des Blitzgeräts von der Kamera

- Lösen Sie den Arretierring durch Drehen, wie oben im ersten Bild gezeigt, bis zum Anschlag (der Arretierstift muss vollständig eingezogen werden!) und ziehen Sie den MG8000 aus dem Aufsteckschuh.

Einschalten des Blitzgeräts

- Drücken Sie die Einschalttaste. Basismenü A (Automatik) erscheint.
- Die Kontroll-LED zeigt durch rotes Blinken das Aufladen an.
- Nach wenigen Sekunden leuchtet die Kontroll-LED grün (= blitzbereit).
- Das Display erlischt nach ca. 30 Sekunden oder 30 Sekunden nach der letzten Eingabe, wenn eine solche erfolgt ist, um Strom zu sparen.
- Falls Sie einen Testblitz auslösen wollen, drücken Sie die Kontroll-LED.
- Zum Abschalten drücken Sie die Einschalttaste ca. 2 Sekunden lang.