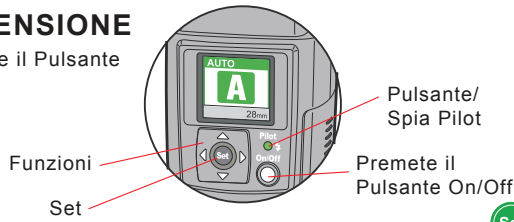


1 ACCENSIONE

Premete il Pulsante On/Off



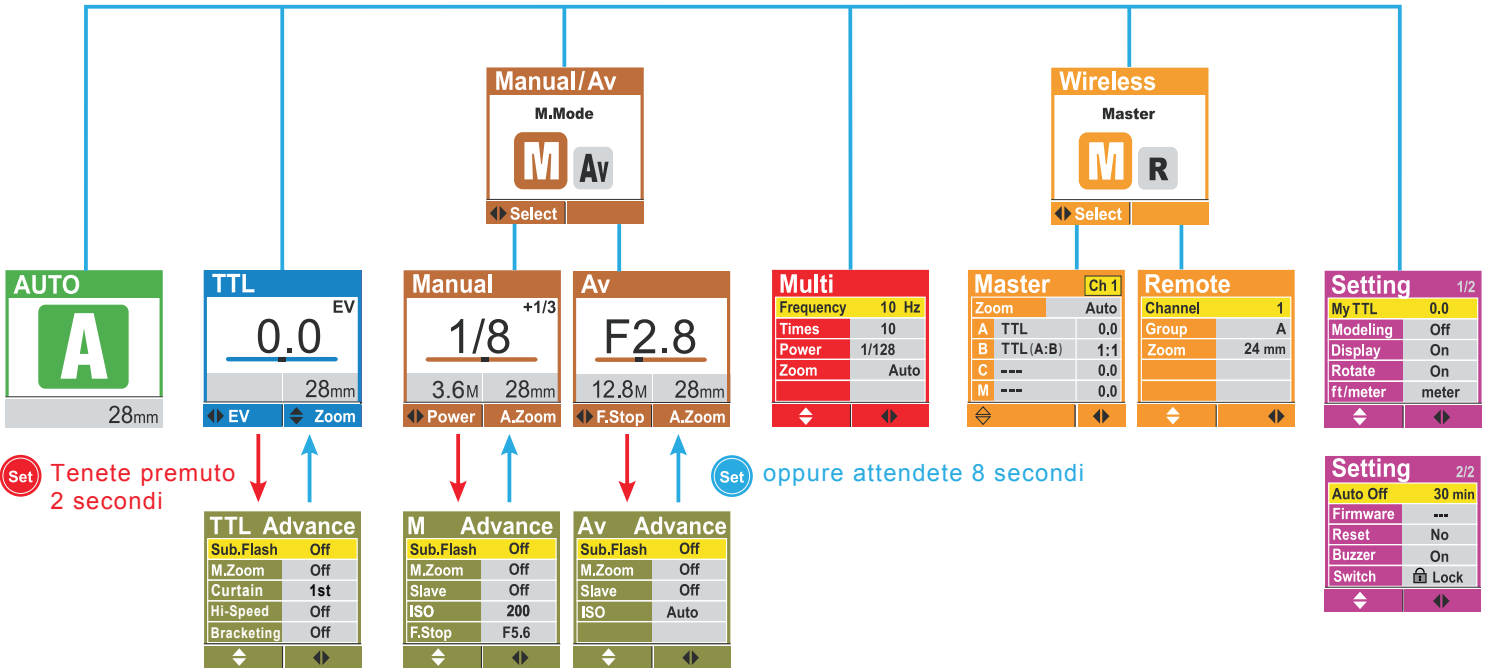
2 IMPOSTAZIONE FUNZIONI

Per selezionare le funzioni premete

Per confermare la selezione premete



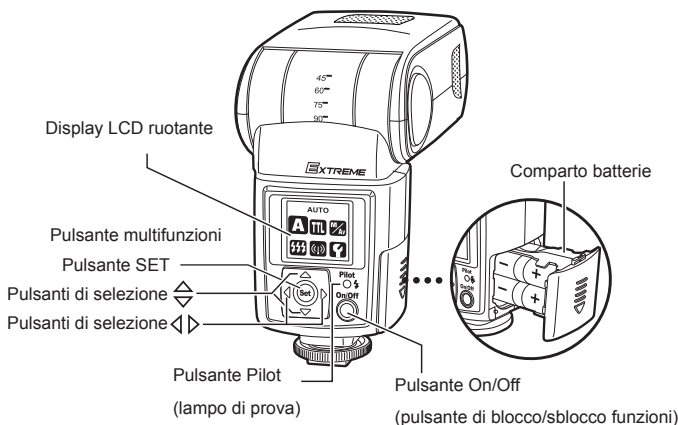
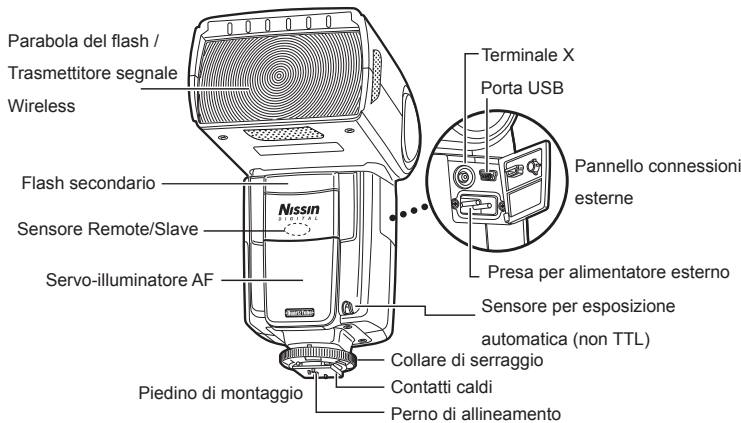
oppure attendete 8 secondi



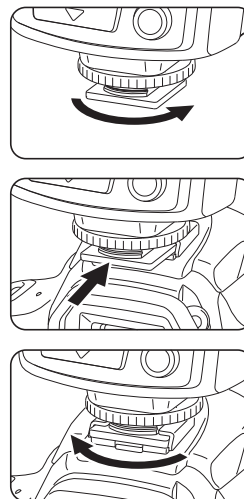
Tenete premuto 2 secondi

oppure attendete 8 secondi

Nomenclatura



Il montaggio dell'MG8000 sulla fotocamera



1. Assicuratevi che siano spenti (OFF) sia il flash che la fotocamera.
2. Allentate il collare di serraggio posto alla base del flash, come mostrato dal disegno.
3. Fate scivolare il piedino di montaggio nella slitta ISO della fotocamera.
4. Ruotate il collare di serraggio nella direzione opposta e stringetelo bene.
5. Il perno di allineamento fuoriesce dal flash assicurando un perfetto contatto.

La rimozione dell'MG8000 dalla fotocamera

- Assicuratevi che siano spenti (OFF) sia il flash che la fotocamera, poi allentate il collare di serraggio e fate scivolare il piedino del flash fuori dalla slitta della fotocamera.

L'attivazione del flash

- Premete il pulsante ON/OFF. La schermata iniziale verrà visualizzata sul display e la Modalità A (auto) verrà impostata.
- La spia Led lampeggerà in rosso per segnalare che il flash è in ricarica.
- Dopo alcuni secondi la spia Led si illuminerà fissa in verde per segnalare che il flash è carico e pronto alla ripresa.
- Dopo circa 30 secondi (se non viene effettuata alcuna azione o regolazione) il display del flash si disattiverà per risparmiare energia.
- Per un lampo di prova premete il pulsante Pilot.
- Per spegnere il flash tenete premuto per 2 secondi il pulsante On/Off.