

Nissin Power Pack PS8은 전자플래시의 빠른 촬영을 도와주는 외부전원 장치입니다.

Power Pack PS8을 플래시내부에 있는 일반 전지와 같이 사용함으로써 충전시간이 일반 전지에 비하여 1/4까지 단축이 됩니다. 게다가 플래시의 최대 발광 회수를 효과적으로 많이 증가 시켜줍니다.

파워팩에는 2개의 소켓이 되어있어 최대2개의 플래시를 동시에 발광시켜줍니다.

Power Pack PS8을 사용하기 전에 반드시 사용설명서를 읽고 숙지하여 즐겁고 편안한 촬영이 되기를 바랍니다.

닛신은 2개의 플래시 제조사에 따른 다른 케이블을 1개 제공합니다. 사용자는 반드시 이점을 숙지하고 자신의 플래시에 맞는 케이블을 사용하시길 바랍니다. 아래 표의 호환성 차트를 꼭 확인하시길 바랍니다.

캐논 플래시 타입

Nissin Di866 Canon, MG8000 Canon, MF-18 Canon Canon 600EX-RT, 580EXII, 580EX, 550EX

니콘 플래시 타입

Nissin Di866 Nikon, MG8000 Nikon, MF-18 Nikon Nikon SB910, SB900, SB800

Power Pack PS8 제품은 하나의 케이블만을 제공을 합니다. 추가 케이블은 별도로 구입을 해주시길 바랍니다.

안전설명

이 안전설명서에는 제품의 안전하고 알맞은 사용을 제공합니다. 사용하기 전 반드시 읽고 숙지해주시길 바랍니다.

경고

- 이 표시는 위험이나 심각한 손상을 의미 합니다.
- 본 제품은 고전압 제품입니다. 임의로 제품을 열거나 개조하지 마세요. 어린이들의 손이 닿지 않는 곳에 보관하세요.
- 제품에 이상이 생겼을 시 임의로 제품의 부품에 손을 대거나 임의로 고치려고 하지 마세요. 반드시 가까운 구입처나 지정된 AS센터에 문의하세요.
- 모든 가연성 가스, 화학 또는 액체 근처에 플래시를 올려놓지 마십시오. 화재 또는 감전의 원인이 될 수 있습니다.
- 젖은 손으로 장치를 만지거나 물에서 사용하지 마십시오. 이 장치는 고전압이 흐르기 때문에 감전의 원인이 될 수 있습니다.
- 배터리를 충전기의 소켓에 바르게 장착합니다. 느슨하게 장착된 배터리는 발열의 원인이 될 수 있습니다.

주의 사항

- 이 표시는 손상 또는 결함을 의미 합니다.
- 자동차 실내등 40도 이상의 온도의 장소에 플래시를 보관하지 마세요.
- 본 제품은 물에 약합니다. 비나 눈이 오는 곳 등, 습기를 피해주세요. 빗속이나 화장실에서의 사용을 삼가 주세요. 땀, 신나 또는 알코올 등으로 청소하지 마세요.
- 닛신의 정품 배터리를 사용해야 합니다. 다른 배터리를 사용하지 마세요. 제품의 회로에 심각한 손상을 초래할 수 있습니다. PS 8의 전원 소스는 일반적으로 플래시에 장착되어지는 일반 배터리보다 강합니다. 플래시가 견딜 수 있는 양보다 자주 발광을 하게 되면 플래시의 손상을 초래합니다. 몇 빛의 플래시들은 과열 안전장치가 되어 있어서 이러한 현상(과열)을 보호해줄 수 있습니다. 파워팩을 사용하시길 (사용 플래시)의 안전설명서를 꼭 읽어주시고, 주의하여 사용하시길 바랍니다.

필독사항

- 플래시 사용 시 20회 이상 연속으로 발광하지 마십시오. 사용하고 있는 플래시 전지회로를 손상 시킬 수 있습니다. 연속 20회 이상의 촬영시 과열이 발생할 수 있으니 연속촬영 후 10~15분간 휴식을 취하십시오.
- 하나의 파워 케이블 소켓만 사용 시, 다른 한쪽의 소켓은 캡으로 막아주세요.
- 파워팩은 플래시의 작동이 가능할 때 작동을 합니다. 반드시 플래시 안에 사용하고 있는 배터리를 제거하지 마세요.
- 안정상의 이유로 파워팩은 플래시와 케이블로 연결이 되었을 때 전원을 켜주세요.
- 2개의 플래시 동시의 사용은 배터리로부터 많은 전력을 필요로 합니다. 하나의 플래시 사용을 할 때보다 재충전 시간이 조금 길어질 수 있습니다.
- 파워팩의 메인바디가 과열이 된다면 안전상의 이유로 전자회로는 자동으로 꺼지게 되어있습니다. 자동으로 전원이 차단 후 플래시는 자동으로 자신의 배터리에 있는 전력을 사용하게 될 것입니다. 이러한 경우 재충전시간은 파워팩을 사용하지 않으므로 다소 길어질 수 있습니다. 전자회로는 4~5분 동안 작동하지 않은 채 열을 식힌 후 정상적으로 작동이 되어 집니다.

각 부위 명칭



- 1 파워팩 본체
- 2 전원버튼
- 3 LED 표시등 (전원 표시/ 파워레벨)
- 4 소켓 1
- 5 소켓 2
- 6 USB 소켓
- 7 전원공급 케이블
- 8 배터리
- 9 소프트 케이스
- 10 방수 덮개
- 11 스트랩
- 12 AC 어댑터 어댑터 전원 케이블

사용하기 전

배터리팩 분리하기

* 파워팩의 전원이 꺼져있는 지 반드시 확인 하세요.

- 파워팩 밑바닥에 있는 "LOCK"이라고 쓰여 있는 부분을 당겨서 빼 주세요.
- 파워팩 옆면의 "OPEN"을 당겨줍니다.
- 배터리를 본체로부터 분리할 수 있습니다.

배터리 충전하기

* 반드시 닛신의 정품 배터리를 사용하세요.

- AC 전원 케이블을 AC 단자에 연결하고 다른 한쪽은 AC 어댑터에 연결하세요.(Fig. 1)
- AC 어댑터를 배터리의 소켓 부분에 연결하세요.
- 배터리 충전이 시작이 되면 충전기에 빨간색 불이 들어올 것입니다. (Fig. 2)
- 배터리의 완전충전 시간은 약 4시간입니다.
- 빨간색의 램프가 녹색으로 바뀌게 되면 충전이 다 되었다는 의미입니다.
- 충전기와 배터리의 소켓을 분리합니다.

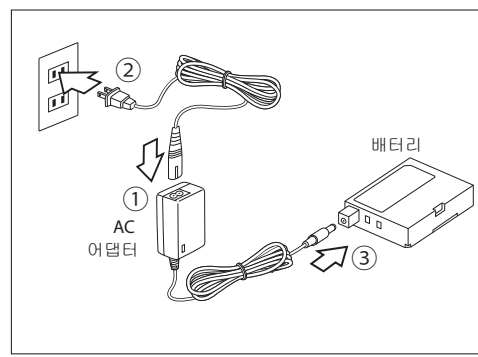


Fig. 1

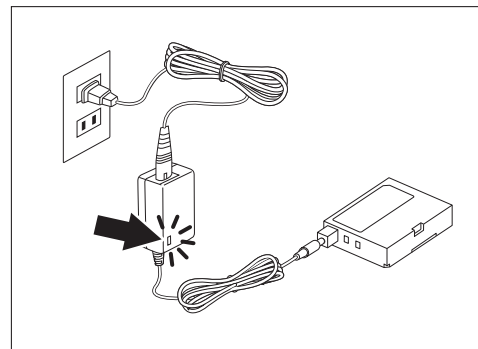


Fig. 2

배터리 연결하기

- 배터리를 연결하기 전 파워팩의 전원이 꺼져있는지 확인합니다. (Fig. 3)



Fig. 3

- "LOCK"버튼을 잡아당기고 배터리를 본체에 밀어 넣습니다. (Fig. 4)



Fig. 4

- "LOCK" 버튼을 밀어 넣고 제대로 잠가졌는지 확인합니다. (Fig. 5)



Fig. 5

- 파워팩을 소프트케이스에 넣고 닫아줍니다. (Fig. 6)



Fig. 6

전원공급 케이블 연결하기

플래시와 파워팩 두 개의 장치가 모두 전원이 꺼져있는지 확인합니다.

하나의 플래시 사용하기

- 사용자가 사용하고 있는 플래시와 맞는 케이블을 사용합니다. 케이블과 소켓 접촉부분의 가이드라인을 잘 맞춘 다음 그대로 눌러 연결해 줍니다. 소켓 1 이나 소켓 2 둘 중 아무거나 선택하여 연결 할 수 있습니다.



Fig. 7

- 사용하지 않는 소켓은 덮개로 막아주세요.



Fig. 8

- 케이블의 다른 끝은 플래시의 연결 부분에 알맞게 연결하여 주세요.



Fig. 9

2개의 플래시 동시에 연결하여 사용하기

2개의 플래시를 연결하여 동시에 발광이 가능합니다. 2개의 플래시를 동시에 발광할 때 서로 같은 브랜드, 다른 브랜드 같은 기종 다른 기종에 상관없이 사용가능 합니다. (Fig. 9)

케이블 연결 시 위의 설명에 따라서 바로 연결해 주시길 바랍니다. 각각의 플래시에 상응하는 케이블을 연결해 주시길 바랍니다. (Fig. 10).



Fig. 10

USB 장치 연결

- USB 연결 장치를 연결하고 전원을 켭니다. 자동으로 충전이 시작될 것입니다.
- 충전이 끝나면 연결 장치를 제거해 주세요.

전원 커기

- 배터리가 플래시 안에 제대로 들어가 있는지 확인을 합니다. 플래시 안에 배터리가 없다면 플래시는 작동을 하지 않을 것입니다.
- 파워팩은 플래시와 연결하는 전원케이블이 연결되지 않으면 전원이 들어오지 않습니다.
- 파워팩의 출력은 Low, Mid, High 중 선택하여 줍니다.(Fig. 11)

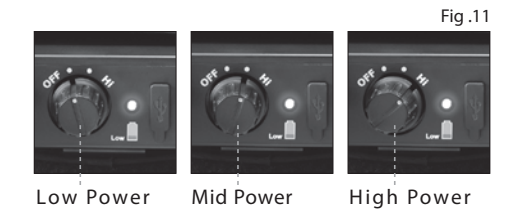


Fig. 11

"Low" Power

최저출력이며 절전 모드입니다.

"Mid" Power

중간출력이며 플래시가 과열되는 것을 어느 정도 방지하여 줍니다. 하나의 플래시를 연결하여 사용할 시 적합합니다.

"High" Power

닛신의 MG8000을 사용할 때 또는 2개의 플래시를 사용할 때 권장하는 모드입니다.

- 사용하지 않을 시 전원을 꼭 꺼주세요.

*장시간 사용하지 않을 시 전원을 켜 놓게 되면 방전과 배터리의 손상을 가져올 수 있습니다.

배터리 잔량 표시

- 배터리의 잔량이 30% 이하가 된다면 LED불빛이 녹색에서 빨간색으로 바뀌게 될 것입니다. 배터리를 충전하거나 충전이 다된 배터리로 교환하여 주세요.

케이블 연결 해제

* 파워팩의 전원이 꺼져있는지 확인 하세요

- 전원케이블을 그림과 같이 잠깐 빼주세요 (Fig. 12).

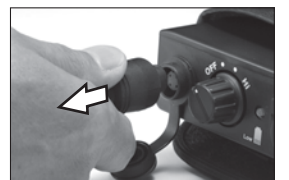


Fig. 12

제품사항

전력소스	Nissin Power Pack Battery 3000
배터리 수명	총/ 방전 (약)200회
배터리 재충전 시간	약 4 시간
USB 출력단자	5V (2A)
플래시 재충전 시간	약 0.5~0.7초 (최대출력일때)
발광횟수	550 번의 발광 (최대파워일 때)
재현	180(H)x 100(W)x 40(D)mm 7.1 (H) x 3.9(W) x 1.6 (D) 인치
무게	794g / 28 oz (배터리와 전력공급 케이블 포함)

*디자이너와 스펙은 홍보 없이 바뀔 수 있습니다.

보증

다음과 같은 이유의 제품의 결함은, 보증의 이유에서 제외가 됩니다. 보증의 조건은 해당국의 지침에 따라 달라질 수 있음을 알려드립니다.

- 사용자 설명서를 따르지 않은 작동법으로 인한 오류
- 허가되지 않은 수리점에서 수리를 하였을 경우
- 제품이 사용가능하지 않은 카메라, 렌즈, 또는 어댑터 또한 서드파티제일의 악세사리와 함께 사용되었을 경우
- 사용자의 실수로 손상이 가거나 화염, 지진, 홍수 등의 자연재해로부터 손상이 있을 경우
- 제품이 먼저나 습기, 고온 또는 전자제품에 해가 되는 환경에서 보관이 되어졌을 때
- 스크래치, 흠집, 충돌 또는 다소 과격한 사용으로 손상이 되었을 때
- 보증서와 구입처가 일치하지 하지 않을 경우, 구입날짜와 보증서와 일치하지 않을 경우, 보증서가 없을 경우