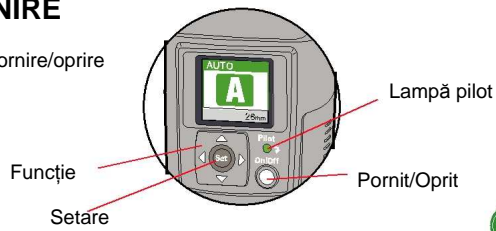


**1 PORNIRE**

Buton pornire/oprire

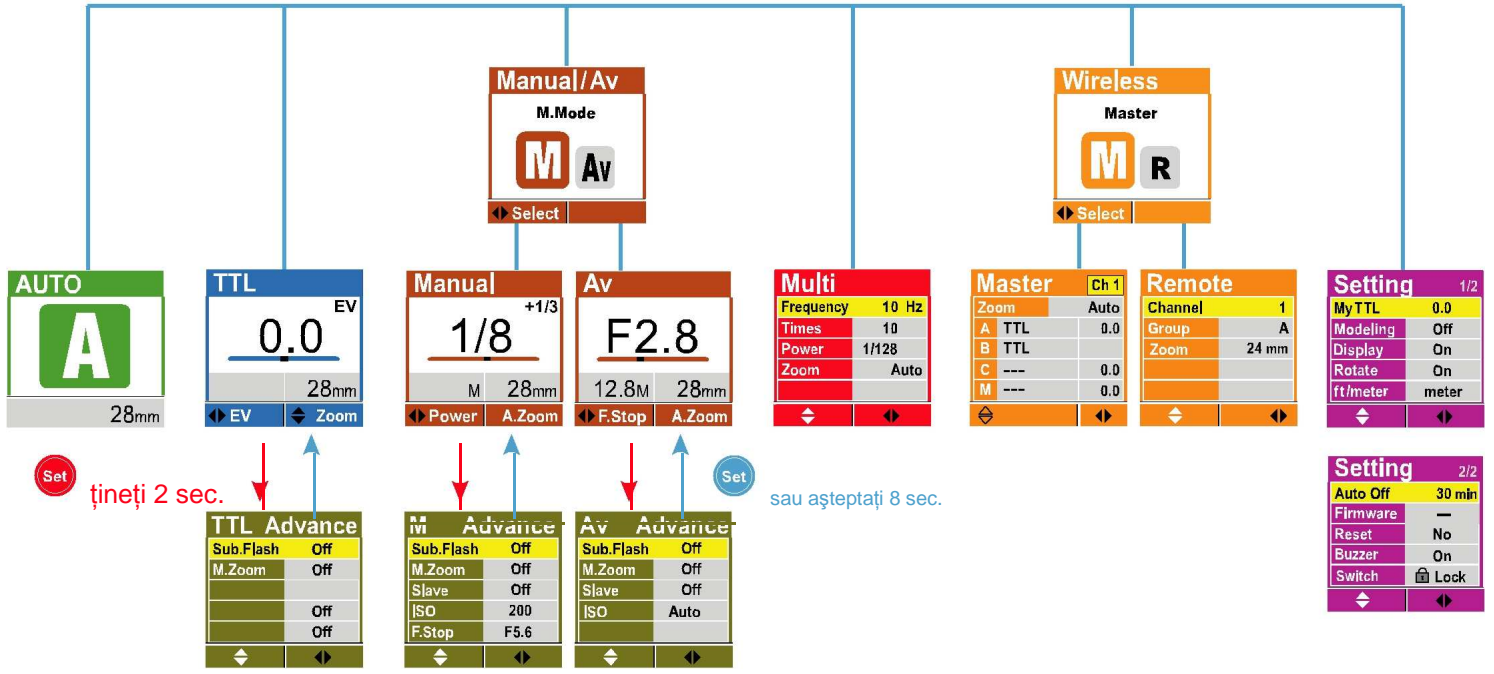


**2 SETARE FUNCȚII**

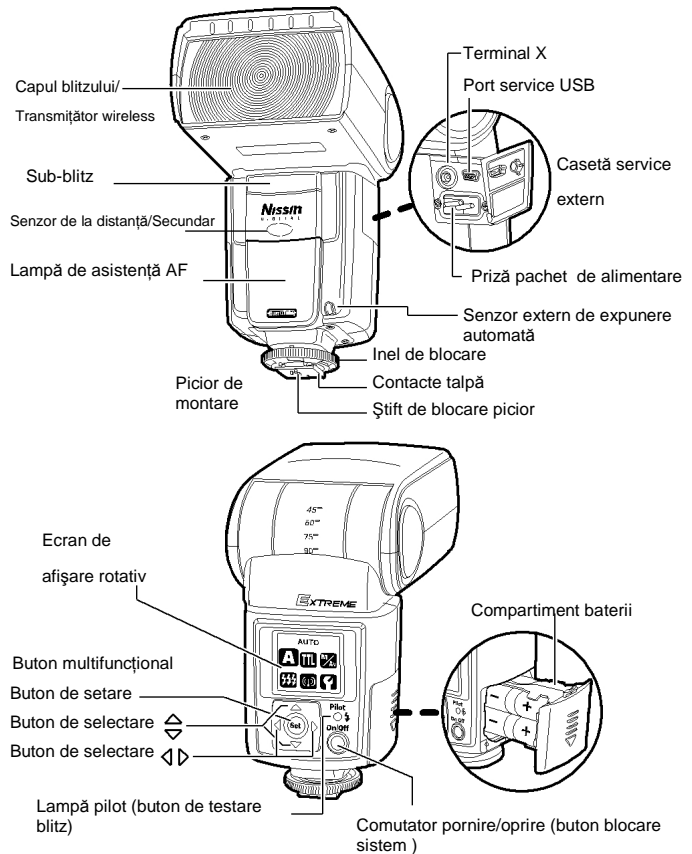
Apăsați butonul pentru setare funcție  
Pentru confirmare apăsați



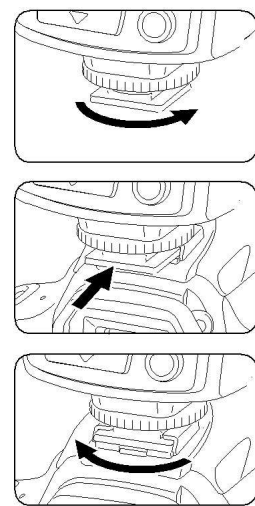
sau așteptați 8 sec.



Denumiri



Montare MG8000 pe cameră



- Oprii comutatorul de alimentare atât de pe MG8000, cât și de pe cameră.
- Rotiți complet inelul de blocare al MG8000 pentru al slăbi, după cum se indică în imagine.
- Glișați piciorul de montare al MG8000 în talpa de pe partea de sus a camerei.
- Rotiți inelul de blocare în direcția opusă și strângeți-l.
- Știftul de blocare iese în afară pentru a agăța piciorul de la talpa camerei, pentru contact sigur.

Demontare MG8000 de pe cameră

- Slăbiți inelul de blocare și glișați piciorul de montare al MG8000 de pe talpa aflată pe cameră. Asigurați-vă că rotiți până la capăt inelul de blocare pentru a scoate complet știftul de blocare din fanta de prindere de pe talpă.

Porniți unitatea de blitz

- Apăsați butonul pornit/oprit . Modul "A" apare setat.
- Culoarea roșie de la lampa pilot indică faptul că se încarcă.
- În câteva secunde lampa pilot devine verde.
- Ecranul se oprește automat în 30 de secunde după terminarea setării.
- Pentru testarea blitz apăsați lampa pilot.
- Pentru închirarea blitzului manual, țineți apăsat 2 secunde pe butonul pornit/oprit.