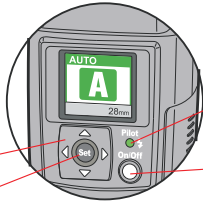


1 Huvudström-brytaren

Tryck on/off

Funktion
Set-knapp



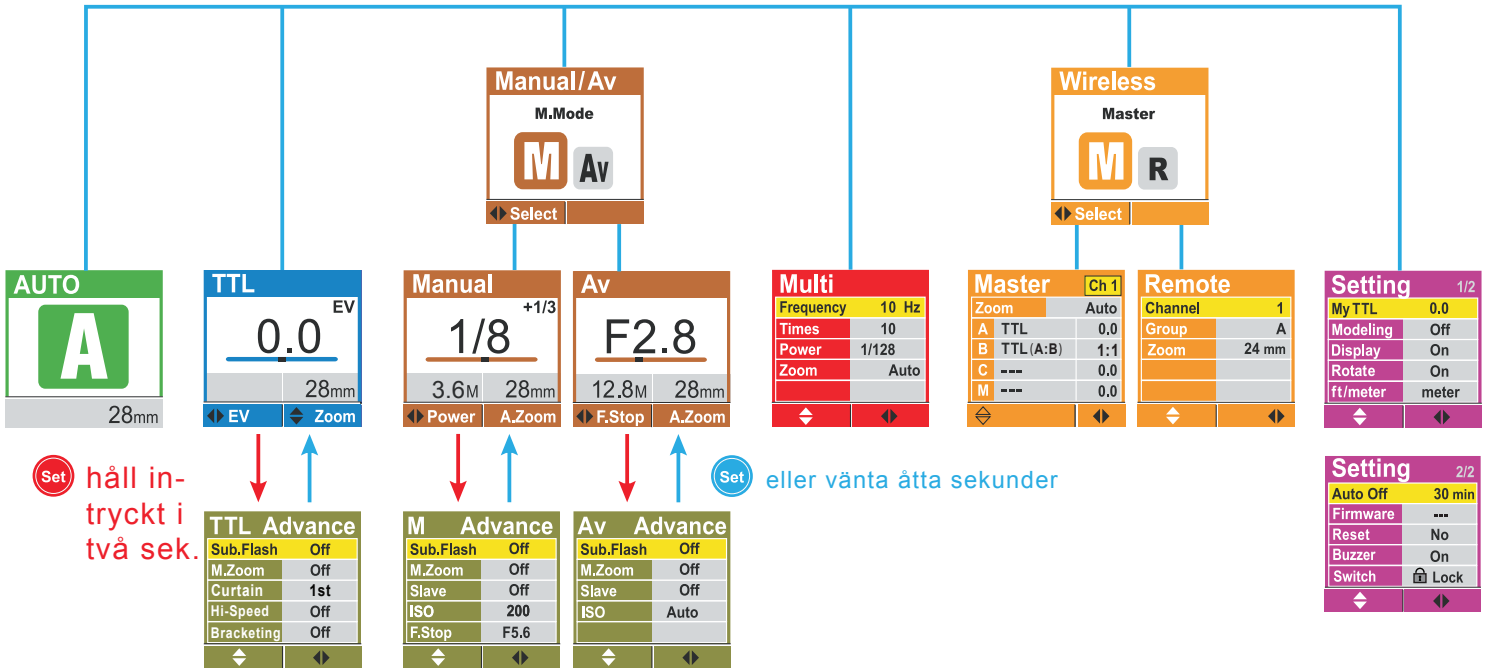
Pilot-lampa
(Indikering)
On/Off
På/Av

2 Välj funktion

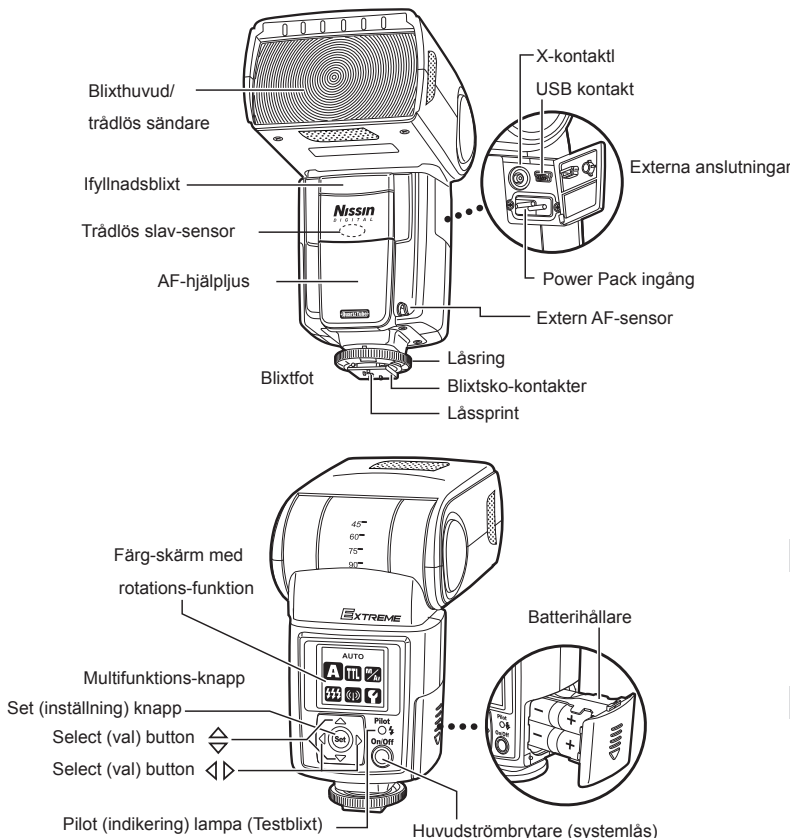
Välj funktion med:

Bekräfta med:

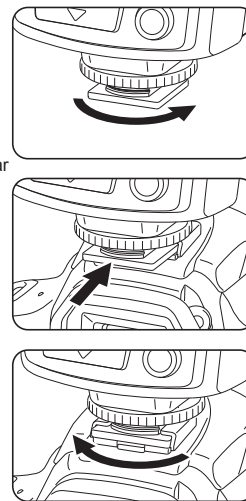
eller vänta åtta sekunder



Terminologi



Montera MG8000 på kameran



1. Stäng av både blixten och kamerans huvudströmbrytare.
2. Vrid upp låsringen på blixten helt, som bilden visar.
3. Skjut in blixten fot i kamerans blixtsko.
4. Vrid låsringen i motsatt riktning och dra åt den.
5. Låsspringen faller ut för att säkra monteringen.

Ta bort MG8000 från kameran

- Lossa låsringen och skjut blixten ur kamerans blixtsko. Se till att lossa låsringen helst, så att låsspringen glider ut sitt hål i blixtskon.

Sätt på blixten

- Tryck på on/off knappen. Bild A visas, och läge A väljs.
- Pilot- (indikering) lampan blinkar rött för att visa att blixten laddas.
- Efter några sekunder, blir den grön.
- Skärmen stängs automatiskt av efter ca: 30 sekunder.
- För att utlösa en testblix, tryck på Pilot-lampan..
- För att stränga av blixten, tryck på on/off knappen och håll intryckt i ca: 2 sek.